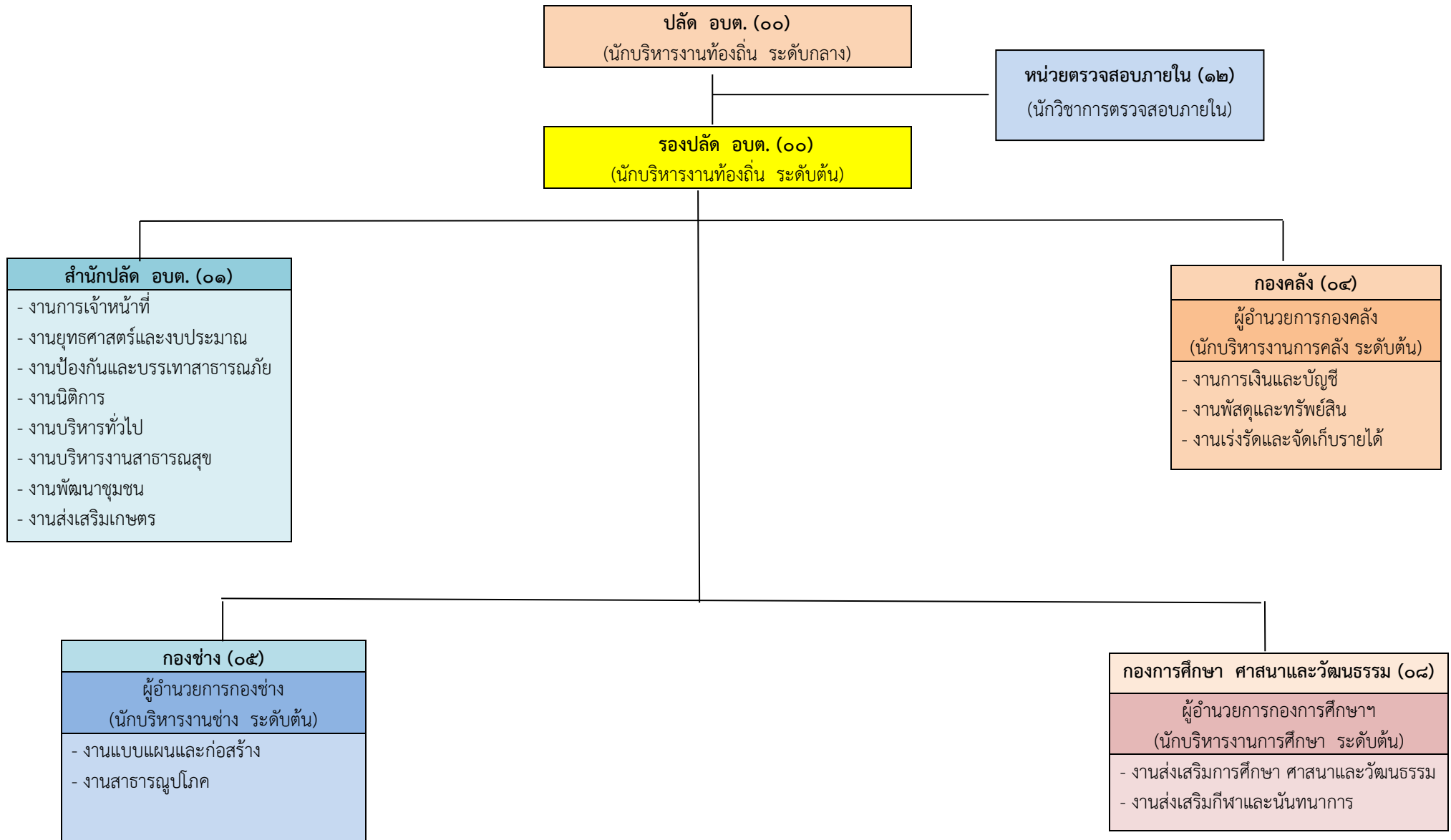
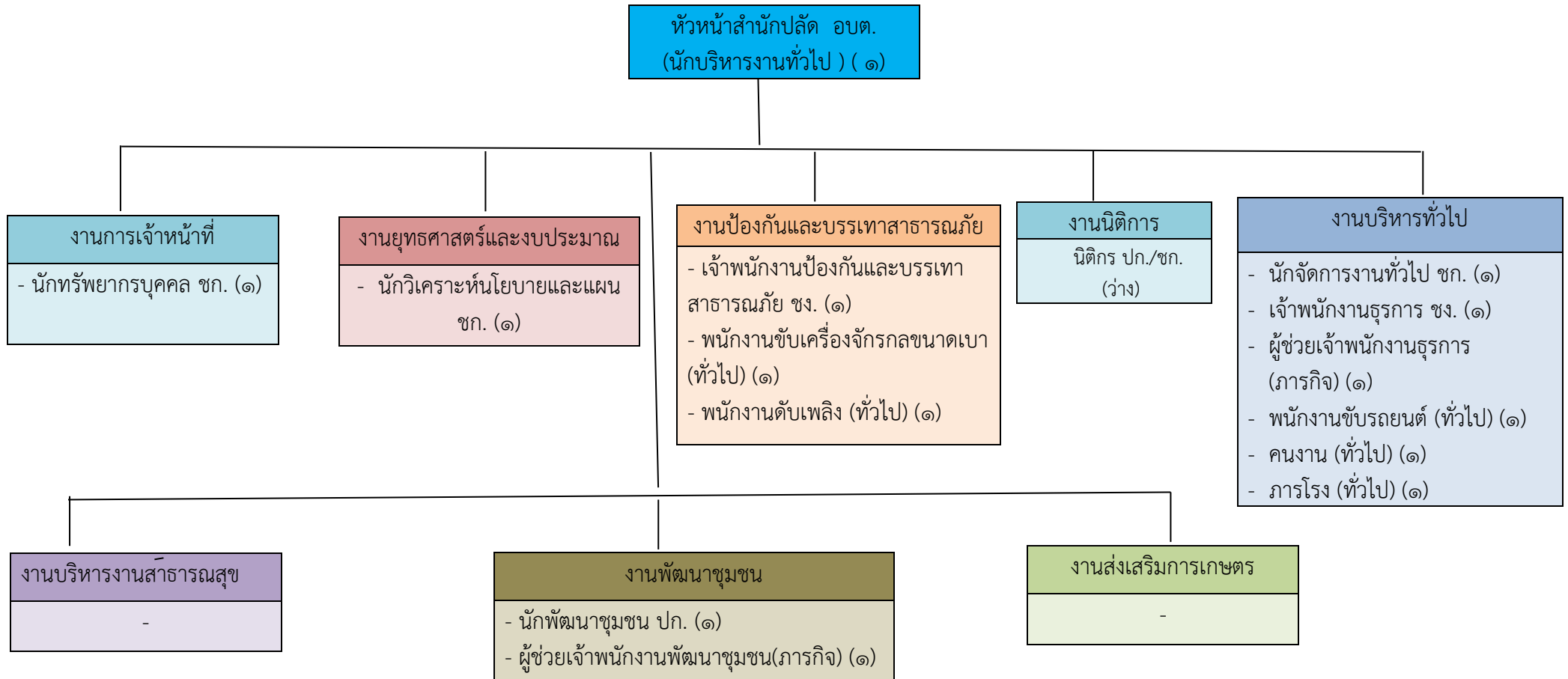


๑๐. แผนภูมิโครงสร้างการแบ่งส่วนราชการตามแผนอัตรากำลัง ๓ ปี

กรอบโครงสร้างส่วนราชการขององค์การบริหารส่วนตำบลเมืองเสือ ประเภทสามัญ

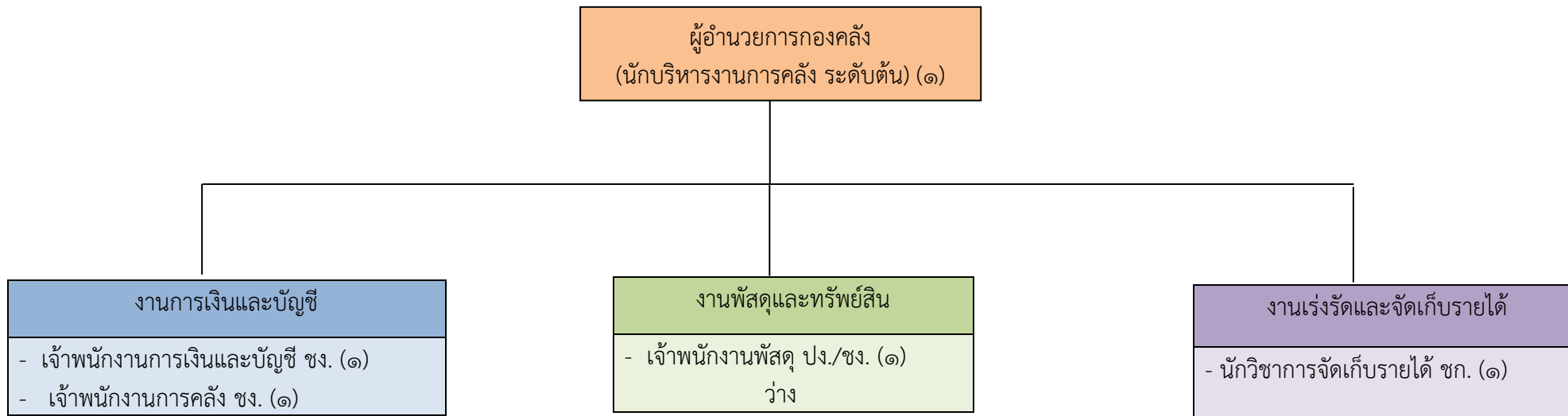


โครงสร้างของสำนักปลัดองค์การบริหารส่วนตำบลเมืองเสือ (๐๑)



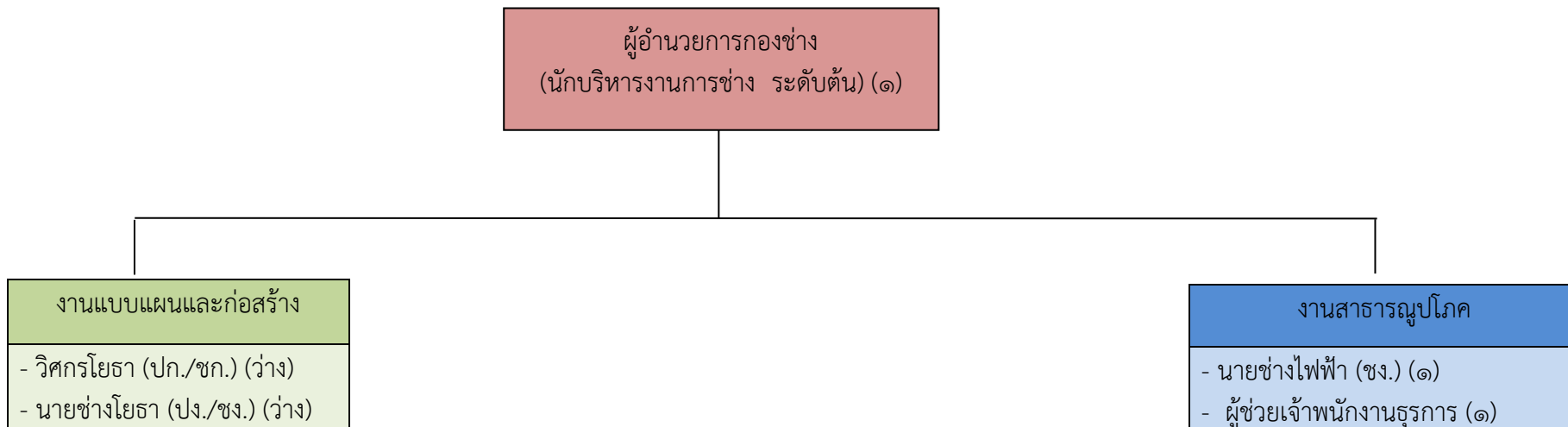
ประเภท	อำนาจการท้องถิ่น			วิชาการ			ทั่วไป		ลูกจ้างประจำ	พนักงานจ้างตามภารกิจ	พนักงานจ้างทั่วไป	รวม
	สูง	กลาง	ต้น	ชช.	ชพ.	ปก./ชก.	อส.	ปง./ชง.				
อัตราทั้งหมด	๐	๐	๑	๐	๐	๕	๐	๒	๐	๒	๖	๑๖
มีนครอง	๐	๐	๑	๐	๐	๔	๐	๒	๐	๒	๕	๑๔
อัตรารว่าง	๐	๐	๐	๐	๐	๑	๐	๐	๐	๐	๑	๒

โครงสร้างของกองคลังองค์การบริหารส่วนตำบลเมืองเสือ (๐๔)



ประเภท	อำนาจการท้องถิ่น			วิชาการ			ทั่วไป		ลูกจ้างประจำ	พนักงานจ้างตามภารกิจ	พนักงานจ้างทั่วไป	รวม
	สูง	กลาง	ต้น	ชช.	ชพ.	ปก./ชก.	อส.	ปง./ชง.				
อัตราทั้งหมด	๐	๐	๑	๐	๐	๑	๐	๓	๐	๐	๐	๕
มีนครอง	๐	๐	๑	๐	๐	๑	๐	๒	๐	๐	๐	๔
อัตรารว่าง	๐	๐	๐	๐	๐	๐	๐	๑	๐	๐	๐	๑

โครงสร้างของกองช่างองค์การบริหารส่วนตำบลเมืองเสื่อ (๐๕)



ประเภท	อำนาจการท้องถิ่น			วิชาการ			ทั่วไป		ลูกจ้างประจำ	พนักงานจ้างตามภารกิจ	พนักงานจ้างทั่วไป	รวม
	สูง	กลาง	ต้น	ชช.	ชพ.	ปก./ชก.	อส.	ปง./ชง.				
อัตราทั้งหมด	๐	๐	๑	๐	๐	๑	๐	๒	๐	๑	๐	๕
มีนครอง	๐	๐	๑	๐	๐	๐	๐	๐	๐	๑	๐	๒
อัตรารว่าง	๐	๐	๐	๐	๐	๑	๐	๑	๐	๐	๐	๒

